

4120124

Impresora térmica
(Comunicación serie)
Thermal Printer
(Serial interface)

Autoclave 18-23 L

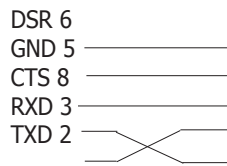
1. Especificaciones

Modelo: Model:	4120124	
Tipo de impresión:	Térmica	
Modelos de autoclave:	4001734 (18L)	4001735 (23L)
Papel térmico:	Rollo Ø max 62mm Ancho 57mm	
Adaptador AC / DC:	230/120VAC 50/60Hz a 7.5 V 2A	
Interface:	Serie RS-232 9Pin	
EMBALAJE:	1x Impresora	1x Adaptador AC/DC 1x Cable en serie 1x rollo papel térmico

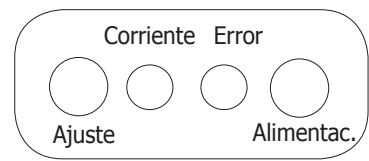
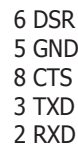
2. Conexión con el autoclave



Enchufe impresora



Enchufe autoclave

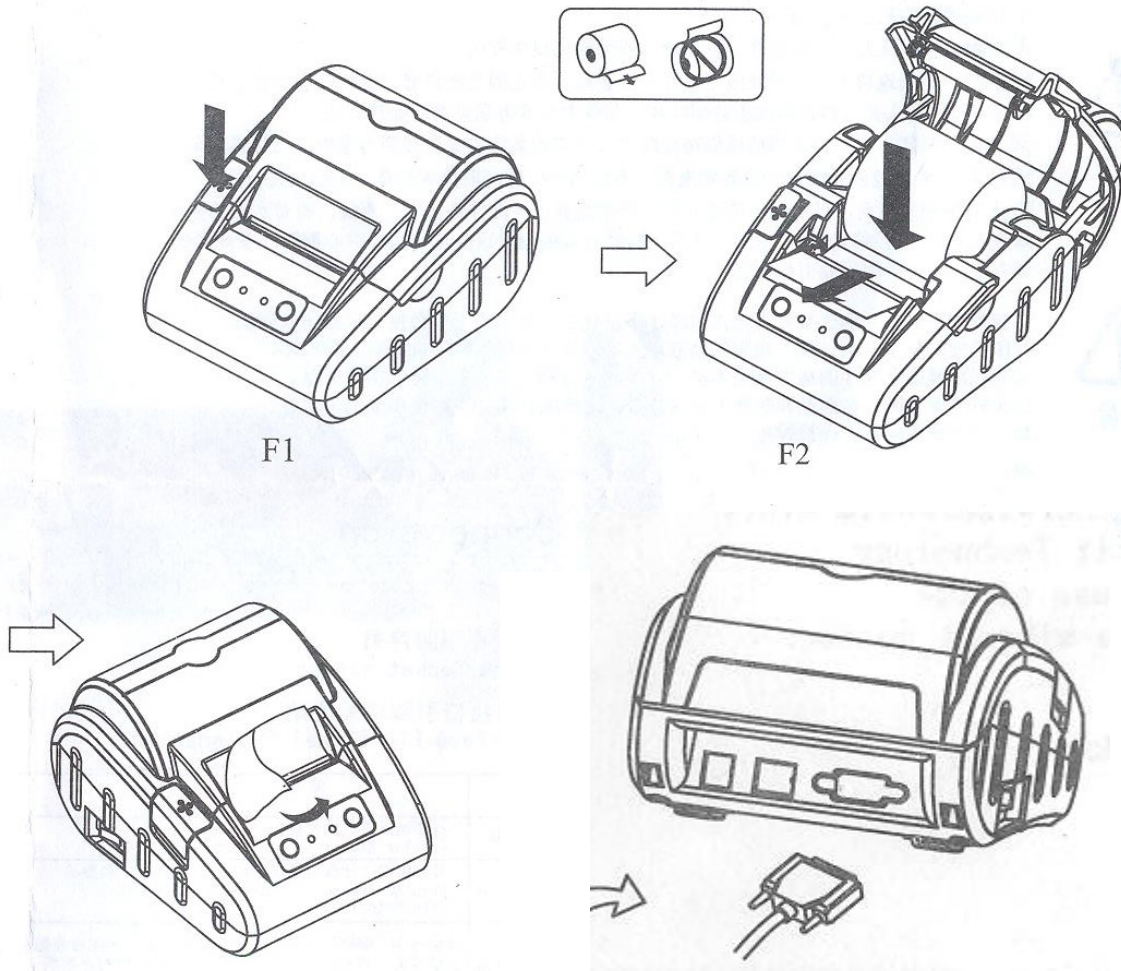


Polaridad adaptador.



Autochecking:

- La impresora está apagada.
 - Pulsar y mantener la tecla Alimentac. pulsada
 - Pulsar ON/OFF
 - Soltar la tecla Alimentac.
- Se iniciará el Autochecking automáticamente.



1. Specifications

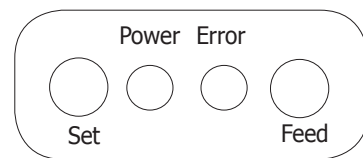
Model:	4120124	
Printer mode:	Thermal	
For autoclave type:	4001734 (18L)	4001735 (23L)
Thermal paper roll:	Roll Ø max 62mm Width 57mm	
Adapter AC / DC	230/120VAC 50/60Hz to 7.5 V 2A	
Interface:	Serial RS-232 9Pin	
Packing list:	1x Printer	1x AC/DC Adapter 1x Serial Wire 1x Thermal paper roll

2. Connection to autoclave



Printer socket Autoclave socket

DSR 6 _____	6 DSR
GND 5 _____	5 GND
CTS 8 _____	8 CTS
RXD 3 _____	3 TXD
TXD 2 _____	2 RXD



Adapter polarity.



Autochecking:

- The printer is Off.
 - Press and hold the FEED key
 - Press ON/OFF
 - Release the FEED key
- Autochecking starts automatically.

